



# Papier Ciseaux Forêt Oiseaux

CIE GROENLAND PARADISE



À PARTIR DE 5 ANS

# Papier Ciseaux Forêt Oiseaux:

Spectacle jeune public à partir de 5 ans.

Durée : 50 minutes et un bord de scène de 20 mn environ  
pour que les enfants puissent dessiner.

Jeu, scénographie, conception: Nathalie Hauwelle et Nathalie Vinot.

Écriture: Nathalie Vinot inspirée de « La licorne » de Martine Bourre.

Création Lumière : Ouich Lecussan

Affiche : Sarah Malan

Crédit photos : Jean François Daviaud

Vidéo : Clément Combes

Création site : Emmanuelle Peytour [groenlandparadise.com](http://groenlandparadise.com)

*« Tiens, elles s'appellent Nathalie et Nathalie...*

*Et là, sous nos yeux, l'air de rien,*

*elles réinventent un conte enchanté joyeusement foutraque !*

*Elles découpent des langues de papier, plantent des crayons,*

*changent de rôles comme de couronnes, chantent à tue tête*

*et nous donnent à voir le grand plaisir de jouer avec peu de choses.*

*Dans cette histoire intemporelle, vous découvrirez une reine*

*devineresse, un roi amoureux, un animal mythique, une météo chaotique,*

*un peuple en colère et un chevalier à la Monthy Python, cataclop, cataclop ... »*

Un spectacle d'une grande liberté, léger comme du papier de soie,  
qui rappelle aux enfants que l'imagination s'attrape en jouant  
et qu'on peut inventer tout un univers avec juste  
du papier et des ciseaux !

« Papier Ciseaux Forêt Oiseaux » a été joué à Odysud (Blagnac), au Théâtre du Grand Rond, à l'espace JOB, à l'espace Bonnefoy (Toulouse), au festival jeune public de Bouillon Cube (Causse de la Selle), au festival Lettres d'Automne (Montauban), à Gaillac, Launaguet, Albi...

il est sélectionné pour Région en scène 2018 à Rodez, ainsi que pour une tournée avec la FOL du Tarn et celle du Gers.

## Notes de mise en scène:

Une table, deux comédiennes.

- Bonjour Nathalie
  - Bonjour Nathalie
  - Pourquoi est ce qu'on est là ?
  - Pour faire un spectacle Nathalie
  - Ah bon ? mais comment on fait ?
  - Hé bien il nous faut une histoire, des personnages, un décor mais surtout il nous faut de l'imagination!
  - Ah oui et comment ça s'attrape l' imagination?
  - En s'ennuyant Nathalie.....
- Et voilà c'est parti !



Ce spectacle est avant tout une ode à la créativité pour que l'enfant spectateur devienne acteur de son propre imaginaire. A la fin, des crayons de couleur poussent dans les mains des actrices, ils sont distribués aux enfants qui peuvent alors dessiner ce qu'ils ont vu...

*« ...Nous aimerions que le public sorte en désirant réenchanter le monde avec ses mains créatives... »*



## La scénographie:

Ici tout est inventé en direct par la force vive d'une pensée qui s'écrit sous vos yeux. L'histoire se déploie en même temps que la scénographie. Les deux comédiennes munies de ciseaux, de papier, de carton et d'une agrafeuse, créent au fur et à mesure le décor et les accessoires.



Dans ce dispositif, où tout se fait à vue, elles racontent, chantent, jouent, se distribuent les rôles en changeant de couronnes et bientôt apparaît sous leurs doigts: un château mauresque, une forêt de crayons, une pluie de tapioca... Elles construisent une esthétique graphique et délicate juste en déclinant le matériau papier sous de multiples formes.

*« ...L 'envie était de partir de matériaux simples et peu coûteux, puis tisser des ponts entre différentes cultures, en mélangeant des motifs de papiers peints asiatiques à ceux de tapis orientaux ou africains et transcender la noblesse du papier kraft...»*

## Le Texte:

Écrit par Nathalie Vinot, il est librement inspiré de « *La licorne* » un livre jeunesse de Martine Bourre (L'école des loisirs).

A partir de cette trame, Nathalie a inventé un conte fantasque qui mélange passé et présent.

Elle y aborde de façon ludique, des questions telles que la créativité, le pouvoir, la révolte... Et compose des chansons courtes pour chaque personnage :

*«De mes nuits je rentre bredouille  
mes os cliquettent, j'ai la trouille.  
Je suis toute gelée dedans,  
Plus de grenouilles dans mes étangs.  
Vivre sans rêve c'est tristouille  
mon bel esprit part en quenouille.  
Je me sens comme une nouille  
dure et sèche sous la dent.  
Ramenez moi mes printemps  
tout ce blanc, ça me barbouille. »*



Ce spectacle présente différents niveaux d'écriture et d'humour, ce qui lui donne une vraie visibilité tout public.

## La Compagnie Groenland Paradise:

En 2008 la compagnie Groenland Paradise émerge des rêves blancs de Nathalie Hauwelle - comédienne, performeuse et scénographe - amoureuse des arts plastiques.

Dans ce vaste espace vierge, elle invente des spectacles où les arts se répondent : des pièces de théâtre sous forme d'installations et des expositions où les spectateurs sont parties prenantes. Elle dilate le temps de la représentation théâtrale en donnant à voir une scénographie poétique qui s'invente en direct. Et ainsi, en mêlant arts vivants et arts plastiques, elle ouvre de nouveaux territoires de rencontre avec le public.



En 2014, après plusieurs créations, elle se lance dans le jeune public, elle crée avec Inés Fehner « *Malbrough s'en va t-en guerre!* », une performance autour de la guerre écrite à partir de textes d'enfants collectés dans les écoles de Toulouse.

Puis en 2015, elle commence une joyeuse collaboration avec Nathalie Vinot entremêlant l'écriture fantasque et les chants de celle-ci à son univers plastique. C'est ainsi que « *Papier Ciseaux Forêt Oiseaux* » voit le jour en Avril. Suivi en Juin d'« *Une poignée d'étoiles* »: une lecture mise en espace du roman de Rafick Schami qui reçut la bourse de création jeune public du Marathon des mots.



## Nathalie Hauwelle:

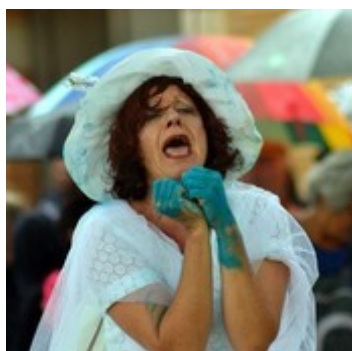


Elle fait ses débuts de comédienne au Théâtre Tatroo, dirigé par Mladen Materic. Par la suite, elle travaille avec le cirque Arlette Gruss, Max Raabe et la Palaast Orchester, Pierre Maurice Nouvel et le Palais Nibo, la Cie Arène Théâtre. Elle accompagnera également Philippe Découflé dans trois de ses créations.

Depuis dix ans, elle travaille dans des formes diverses pour le jeune public. Ainsi elle joue dans cinq spectacles de la Cie La Rousse et rejoint la Cie Créature.

Passionnée d' Art Brut et de Land Art, elle crée depuis toujours installations et performances. Elle travaille sur la création d'installations poétiques dans lesquelles elle performe: « *Le coeur d'une femme sans coeur* », « *Une tentative pour s'habiller le matin* », « *Us et coutumes en sauvagerie* »... Ainsi elle propose des expériences intergénérationnelles de créations plastiques à Bruxelles, Paris, Londres. En 2012, pour l'Agit, elle crée la scénographie de « *La Boucherie de l'Espérance* » de Kateb Yacine. En 2014, elle monte également « *Malbrough s'en va t-en guerre!* » avec Inès Fehner puis en 2015 « *L'invisible demeure* » avec sa propre sœur.

## Nathalie Vinot:



Elle est chanteuse et comédienne. Dès ses débuts, elle invente sur scène des formes insolites où elle mêle écriture poétique, théâtre et chant. En 1995 elle jaillit avec « *Les soeurs étanches* » dans les eaux troubles du Cabaret Titanic. Puis elle fourbit ses armes en transformant ses « *Petites Faiblesses* » en un trio a cappella, avec lequel elle tournera de 1996 à 2006 ( 500 concerts, 1ères parties de Juliette Gréco, Anne Sylvestre, Claude Nougaro...).

En 2008, elle trempe ses mains dans le cambouis des machines du « Grand Répertoire ». Puis en 2009, elle se lance dans l'aventure d' « *Héliotropolka* » : un solo singulier forgé au feu de Christian Brazier. De cette écriture croisée du corps et de la langue naîtra *Abigaël Vésicule*, une drôle de créature à la lisière du clown. En 2011, elle revient vers une forme plus chantée en écrivant « *Blumen Bones* », une balade dans une Amérique mythique blues et rock' n' roll, en duo avec Victor Mayol. Depuis quelques années elle fait également des lectures publiques pour le Marathon des mots et d'autres. En 2016, elle a enregistré 80 extraits de textes littéraires pour les 40 ans d'Ombre Blanches.

## **Fiche technique :**

### Plateau :

Un fond noir

Dimensions idéales : 7m d'ouverture sur 6m de profondeur

Dimensions minimums : 4m sur 4m

### Lumières :

18 circuits gradués 2kW

Un pupitre lumière à mémoires avec temporisation et go

6 Découpes types 613

2 découpes types 614 sur pied

7 Pc 1000W

7 Pars CP62

1 Pc 650 sur platine

### Son :

Une diffusion de salle avec une console son

Un branchement en régie pour un ordinateur

Jauge : **160 personnes**

Durée du spectacle: **50 minutes**

Durée du montage: **1 service de 4 heures**

Durée du démontage: **2 heures**

Une loge avec miroir, lavabo et toilettes à proximité.

Un catering léger.

Un nettoyage des costumes est souhaité à partir de la quatrième représentation.

**A noter :** Le plateau et la salle doivent être nettoyés par vos soins après la représentation car nous jetons du tapioca et du papier...

Nous utilisons un cierge magique sur scène qui dégage une petite fumée, pensez à désactiver le détecteur de fumée.

De plus prévoyez une vingtaine de minutes d'échanges avec les enfants à la fin de la représentation.

Ce spectacle est adaptable à toute les configurations, n'hésitez pas à contacter le régisseur de la compagnie.

Responsable technique:

**Ouich Lecussan 06 64 36 28 31 [leouich@yahoo.fr](mailto:leouich@yahoo.fr)**



## **Conditions financières :**

Nombre de représentations possibles par jour: **2**

Coût de cession pour une représentation: **1400 euros**

Défraiements : Tarif syndical pour 3 personnes

Déplacements au départ de Toulouse: **0,56 euros** du Kilomètre

### **Ce spectacle bénéficie de l'aide à la diffusion de la Région.**

Il peut également se jouer dans les écoles, les bibliothèques, en plein air, etc sous une forme plus légère sans lumière.

La compagnie propose également des ateliers plastiques autour du spectacle.  
(dossier pédagogique détaillé sur demande)

Action culturelle : **140 euros** pour 2 heures

## **Contacts:**

Compagnie Groenland Paradise  
24 Rue Saint Sylve 31400 TOULOUSE

Site : [groenlandparadise.com](http://groenlandparadise.com)

Artistique et diffusion:

**Nathalie Vinot** : [nathalievinot@hotmail.com](mailto:nathalievinot@hotmail.com) / 06 21 20 19 43

**Nathalie Hauwelle** : [nathalie@groenlandparadise.com](mailto:nathalie@groenlandparadise.com) / 06 83 40 71 66

Technique:

**Ouich Lecussan** : [leouich@yahoo.fr](mailto:leouich@yahoo.fr) / 06 64 36 28 31